

BHU120 är framtagen med personalen i centrum och patienten i fokus. Vårdrumspanelerna i BHU-serien är modulärt uppbyggda för hög anpassningsförmåga. Det finns varianter för såväl horisontellt som vertikalt montage med olika antal fack utifrån sjukhusets behov.

Designen med få skarvar och dammfickor ger en lätt rengöring som säkerställer att vi uppfyller våra höga krav på en hygienisk produkt.

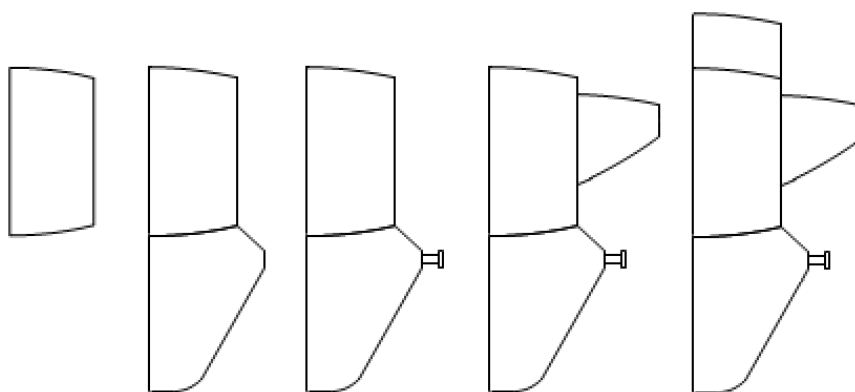
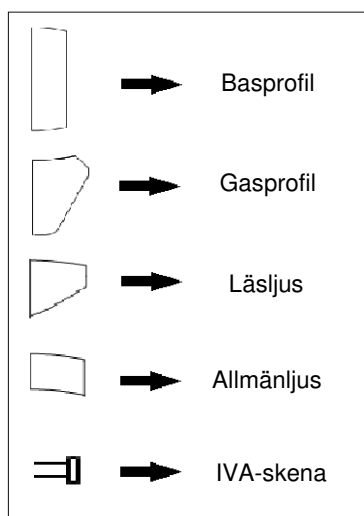
Senaste LED-tekniken ombesörjer belysning för såväl läsljus, allmänbelysning som undersökningsljus. Tekniken ger en lång livslängd med långa serviceintervall.

Vårdrumspanelen är anpassad för de vanligast förekommande fabrikaten av gasuttag på den Svenska marknaden och levereras med färdiga gasrörssatser för hög kvalitet, säkerhet och spårbarhet.

EI- och nätverksuttag samt kallelsesystem installeras helt individuellt anpassat utifrån beställarens behov.

Teknisk information BHU120H (Horisontell), BHU120V (Vertikal)

- CE-märkt enligt MDD 93/42/EEC
- Uppfyller Svensk standard HB 370 för Medicinska gaser.
- Anpassad för gasuttag AGA, GCE, och QMT. Nedåtriktade uttag som tillval.
- Uppfyller krav för belysning i vårdrum enligt SS-EN 62471 samt SS-EN 60598-1.
- Belysningsstyrning: on/off, 0-10v, switch-dim eller Dali. Belysning dimbar 100-5%
- IVA-skena i både 10x25mm samt 10x30mm som uppfyller kraven enligt SS-EN 19054.
- Bestyckas med Legrands uttagsserie Mosaic.
- Material: Pulverlackerad Aluminium vit RAL 9016 Glans 70
- Mått BHU120H: Höjd 120mm, (160mm med allmänbelysning), djup 70mm, (135mm med läsljus), längd anpassad.
- Mått BHU120V: Höjd anpassad, djup 70mm, bredd 120mm



Kvalitet – Flexibilitet – Kostnadseffektivitet